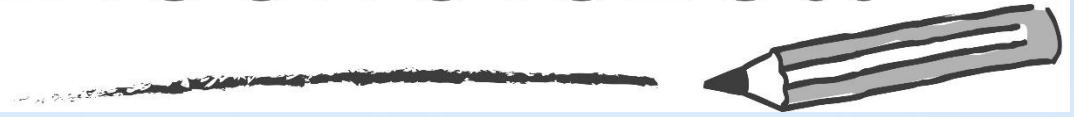


Schule Bischofszell



Übertritt an die Sekundarschule

Informationsabend

29.10.2024, Aula Bruggfeld

31.10.2024, Aula Sandbänkli

Herzlich Willkommen im Namen der VSG Bischofszell!!!

**Das Wichtigste am ersten Schritt
ist nicht die Weite,
sondern die Richtung**



Inhalt dieser Veranstaltung

- **Was ist neu an der Sekundarschule**
- **Durchlässige Sekundarschule und Binnendifferenzierung**
- **Einstufung / Umstufung**
- **Zeitplan bis Sommer 2025**
- **Offene Fragen klären**

Was ist neu an der Sekundarschule?

- **Vielfalt der Lehrpersonen (Niveaus und Fachlehrpersonen)**
- **Umfeld ist neu, neue Klassen**
- **teilweise längerer Schulweg**
- **komplexe Stundentafel, längere Unterrichtszeiten, mehr Hausaufgaben**

und sonst noch gut zu wissen...

- **Trennung Sandbänkli – Bruggfeld: Aussenschulgemeinden, Bischofszell je nach Einweisungszahlen**
- **Einteilung der SchülerInnen, Stundenpläne und Schulinfos werden in den Schulwochen vor den Sommerferien verschickt**
- **Schnuppertag vor den Sommerferien**
- **Elternarbeit beginnt mit einem Elternabend**
- **Eltern-Einzelgespräche**
- **immer offene Türen!**

...und zudem:

Coaching

**exklusives
Freifachangebot**

Schülerparlament

**Sommer- und/oder
Herbstlager**

Schulfeste

Wintersportlager

**BERUFSWAHL
VORBEREITUNG**

Halbs...

Sporttage

www.musical-bruggfeld.ch

Schnupperwochen

Besuchswochen

**Persönlichkeits-
bildung**

Schülerband

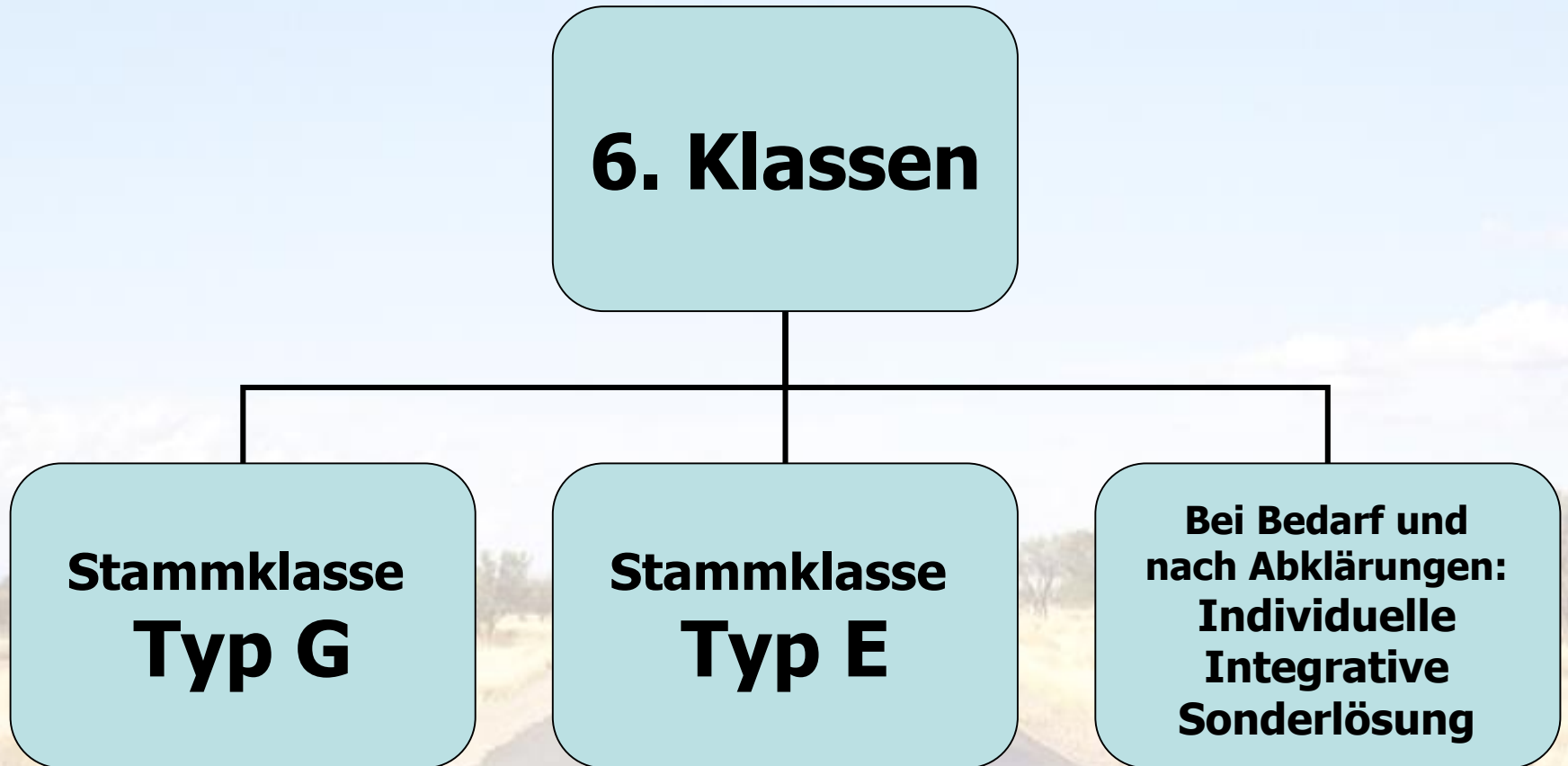
Projektunterricht

Was ist uns wichtig? Was erwarten wir?

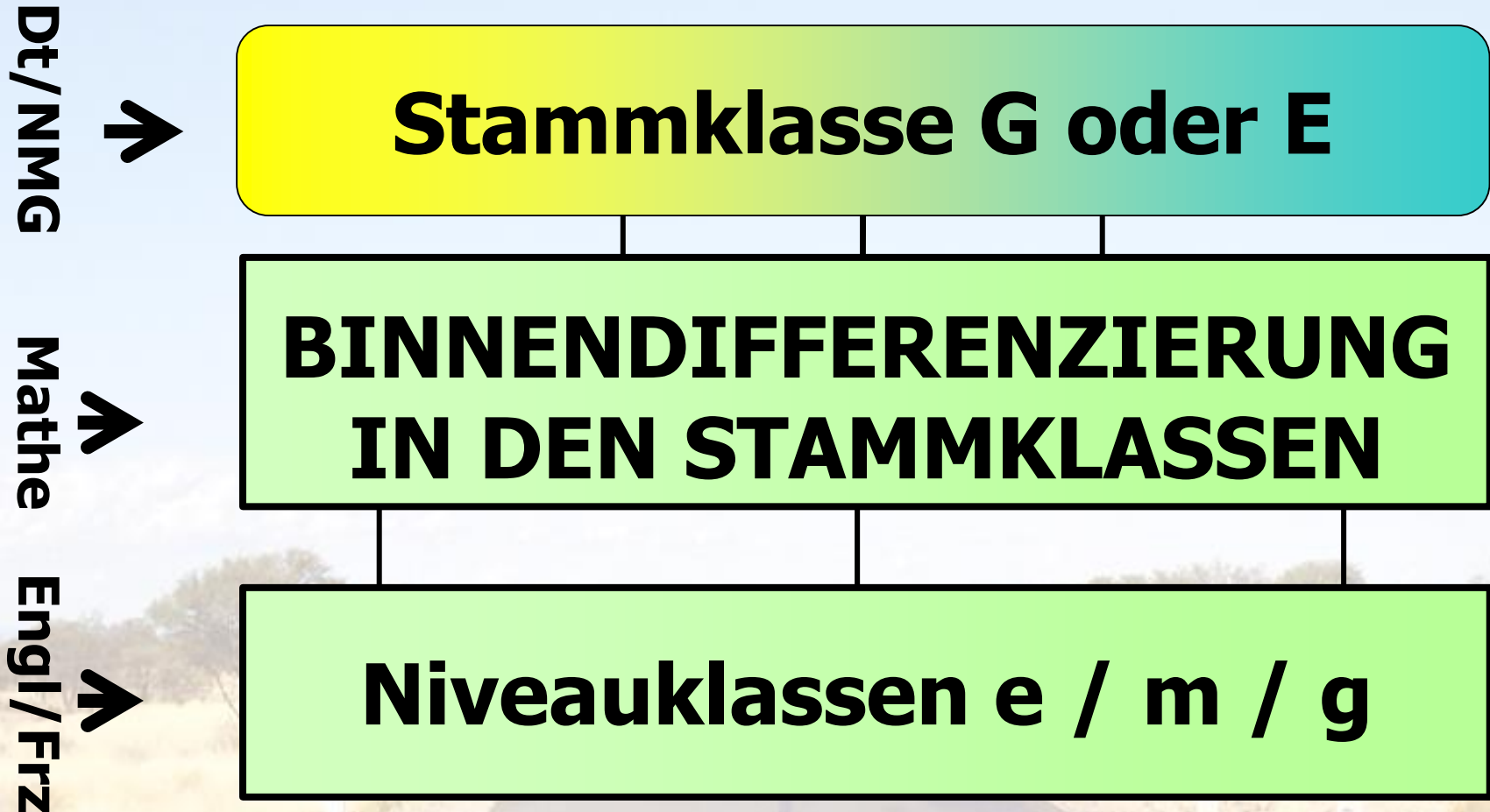
- ✓ **Anstand**
- ✓ **Motivation**
- ✓ **Vertrauen**
- ✓ **Offenheit**
- ✓ **Selbständigkeit**
- ✓ **Zuverlässigkeit**
- ✓ **Ehrlichkeit**
- ✓ **Respekt**
- ✓ **Leistungswillen**
- ✓ **Lernbereitschaft**
- ✓ **Ausdauer**
- ✓ **Teamgeist**



Konzept Durchlässige Sekundarschule



Niveau- und Stammklassen



Einstufung durch 6. Klasslehrpersonen...

- **Stammklasse** **G + E**

Empfehlung durch 6. Klasslehrpersonen...

- **Mth-Niveau** **e + m + g**
- **Engl-Niveau** **e + m + g**

...und definitiv durch die Seklehrpersonen...

- **Mth-Niveau g, m, e** (nach 10. Schulwoche)
- **Engl-Niveau g, m, e** (nach 10. Schulwoche)
- **Frz-Niveau m, e** (ab 2. Sek)

Einstufungskriterien Stammklasse G und E und Niveaugruppen g, m, e

- **Arbeits- und Lernverhalten**
- **Leistungen mündlich + schriftlich**

Bei der Einteilung in die Stammklassen sind in erster Linie die Fächer Deutsch&NMG aber auch Mathematik entscheidend. Die Leistungen in anderen Fächern können jedoch mit einbezogen werden.

Ein- und Umstufungstermine

1. Schuljahr

- **Niveaufächer:** nach 10 Unterrichtswochen und nach Semesterende
- **Stammklasse:** nach 10 Unterrichtswochen und nach Semesterende

2.+3. Schuljahr

- **Stammklasse:** Semesterende
- **Niveaufächer:** Semesterende

Bei gegenseitigem Einverständnis sind Umstufungen jederzeit möglich

Umstufungen werden immer vorgängig mit allen Beteiligten besprochen. Stammklassenumteilungen werden zudem den Eltern schriftlich mitteilt.

Empfehlung für Niveaufächer durch 6. Klasselehrpersonen – ganz wichtig!

Die Einstufungsempfehlungen der
Primarlehrpersonen gelten für den Start in
drei Niveaunklassen in Engl und Mathe. Nach
10 Unterrichtswochen werden bei Bedarf
Anpassungen vorgenommen.

Koordinierte Aufnahmeprüfung KAP

Sind die Erziehungsberechtigten mit der Einstufung in die Stammklasse oder die Niveaufächer nicht einverstanden, können sie ihr Kind für die kantonal koordinierte Aufnahmeprüfung (KAP) anmelden. Diese findet jeweils nach den Frühlingsferien statt. Prüfungsaufgaben und Beurteilungsmassstab werden von der kantonalen Kommission vorgegeben. Die Einstufung richtet sich nach dem Prüfungsergebnis.

Koordinierte Aufnahmeprüfung KAP

- Durchführung, wenn gewünscht, für die Stammklasse
 - Deutsch und Allgemeinwissen
 - Anmeldung durch Erziehungsverantwortliche
- KAP in Mathe oder Englisch machen wenig Sinn, da nach 10 Schulwochen die definitive Einteilung durch die Sek-Lehrpersonen erfolgt.

Einteilung in die Niveaus e, m, g aufgrund der **Leistungen** in diesen 10 Wochen und aufgrund der **Empfehlungen** der Primarlehrpersonen

Wiederholung der Jahrgangsklasse/Repetition

Repetition einer Klasse in der gleichen Stammklasse (sehr selten, nur unter besonderen Umständen)

Repetition einer Klasse in der höheren Stammklasse (Auf Empfehlung der Klassenlehrperson, bei entsprechenden Leistungen und der nötigen Leistungsbereitschaft)

Sandbänkli oder Bruggfeld?

- **Primarlehrpersonen machen die Einstufungen (Stammklasse E oder G).**
- **Schulleitungen der Sekundarschule machen die Klasseneinteilungen.**
- **Hauptwil und Gottshaus werden im Sandbänkli eingeteilt.**
- **Zihlschlacht, Sitterdorf, Hohentannen werden im Bruggfeld eingeteilt.**
- **Bischofszell und Halden-Kenzenau variieren je nach Einweisungszahlen.**
- **Wünsche können keine berücksichtigt werden.**

Klassenlehrpersonen

**OFFEN, da die Einweisungen der
Primarlehrpersonen abgewartet
werden müssen!**

- **Diese haben einen Einfluss auf die Anzahl und Art der Stammklassen, welche geführt werden können.**

Terminkalender für die Eltern und Schüler der 6. Klasse

- 29. Oktober 2024: **Informationsveranstaltung „Übertritt Sekundarschule“ im Bruggfeld**
- 31. Oktober 2024: **Informationsveranstaltung „Übertritt Sekundarschule“ im Sandbänkli**
- Nov bis März 2025: **Standortgespräche (Eltern, Schüler, LP, ev. SHP)**
- Ende Januar 2025: **Provisorische Anmeldung der Schülerinnen und Schüler in die Stammklassen durch Primarlehrpersonen**

Terminkalender für die Eltern und Schüler der 6. Klasse

- Ende März 2025: **Definitive Anmeldung der Schülerinnen und Schüler in die Stammklassen**
- Ende März 2025: **Anmeldung an die Koordinierte Aufnahmeprüfung durch die Eltern**
- 16./17. April 2025: **Koordinierte Aufnahmeprüfung**
- 30. Juni 2025: **Schnuppernachmittag an der Sekundarschule**
(Montag vor Sommerferien)
- 4. Juli 2025: **Letzter Schultag Primar, Zeugnis 6. Klasse**
- 11. August 2025: **1. Schultag in der Sek**

Änderungen vorbehalten

Entwicklungsprojekt «Projektunterricht»

üfK - Grosser Stellenwert im neuen Lehrplan

- > Entwicklungsprojekt «Projektunterricht» (PU) im Bruggfeld
- > Eigenständig, kreativ und motiviert kleine und grössere Projekte angehen und Probleme lösen.
- > Ziel ist es, dass alle SuS im Bruggfeld über 3 Jahre im Rahmen des PU dieselben Kompetenzen durch ausgewählte Projekte in ihren Klassen bearbeiten.

Im 7. und 8. Schuljahr werden mind. acht Projekt-Nachmittage organisiert. Dafür sollen grundsätzlich Freitag Nachmittage eingesetzt werden. Je nach Projekt können aber auch andere Zeitfenster genutzt werden.

Im 9. Schuljahr wird der PU intensiviert. Am Freitag Nachmittag steht PU als wöchentliches Unterrichtsfach mit zwei Lektionen im Stundenplan. Dabei werden kleine und mittlere Projekte durchgeführt. Ausserdem werden 18 Nachmittage für die Haupt-Projektarbeit eingesetzt. Die SuS wählen dazu ein eigenes Thema.

Entwicklungsprojekt «Coaching»



Grundannahme von Coaching:

Ideen und grösstenteils auch die Fähigkeiten und Fertigkeiten zum Lösen von Problemen und zum Bestehen von Herausforderungen sind bereits in den Jugendlichen selbst vorhanden! Coaching bedeutet, dass Lösungen nicht von aussen eingebracht werden, den Beteiligten wird dazu verholfen, eigene Lösungsansätze zu finden und gezielt umzusetzen.

>>> Hilfe zur Selbsthilfe <<<

Konkret:

Seit Schuljahr 2022/2023 regelmässige Coaching-Gespräche mit Klassenlehrpersonen – fix im Stundenplan als Coachinglektion

- > eigener Lernweg
- > individuelle Ziele setzen und hinterfragen > gemeinsames Reflektieren
- > Berufserkundung/Berufswahl/Berufs- und Lehrstellenfindung

**Man muss viel gelernt
haben, um über das,
was man nicht weiss, fragen
zu können.**

Jean-Jacques Rousseau

?FRAGEN?

Weitere Informationen:

www.schule-bischofszell.ch

**Hier finden Sie auch die ganze
Präsentation nochmals...**

Auf Wiedersehen!!!



**Im Namen der VSG Bischofszell
wünschen wir einen angenehmen
Heimweg und freuen uns auf eine
weiterhin gute und zielorientierte
Zusammenarbeit für Ihr Kind!**